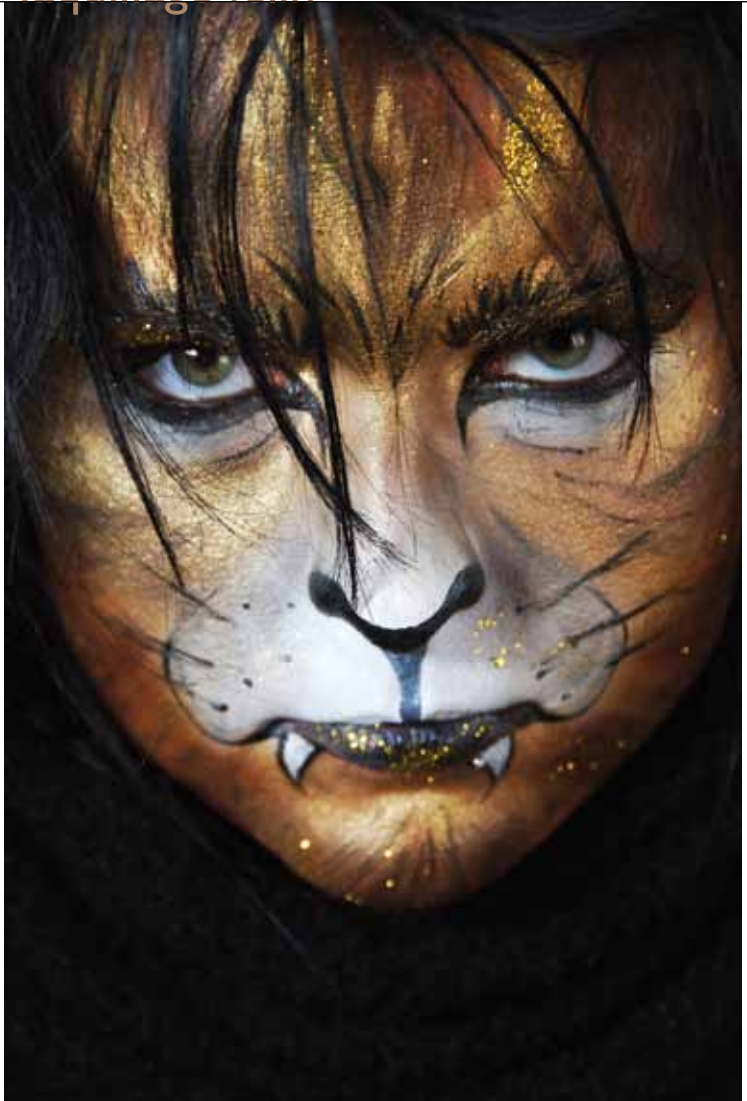


Des Félines pour Carnaval



Que connaissons-nous sur les félins ? Ce sont des mammifères de la famille des carnivores. Leurs traits particuliers sont leur tête ronde au crâne raccourci, leur mâchoire dotée d'une trentaine de dents, et leurs griffes rétractables (exception : guépard, chat viverrin et chat à tête plate). Une singularité : ils sont digitigrades, c'est-à-dire qu'ils marchent sur leurs doigts, la plante des pieds ne se posant pas sur le sol.



PAR STÉPHANIE BERNARD

LA REPRÉSENTATION DES FÉLINS EST souvent utilisée en maquillage enfants, grimage ou maquillage pour adultes dans certaines circonstances : carnaval, parc d'attraction, fêtes d'entreprises...

Souvent, les maquilleurs utilisent le thème du félin en body-painting, car c'est un thème facile à réaliser qui peut être personnalisé à l'infini. On ne cherche pas à créer un maquillage réaliste, mais plus souvent représentatif, avec des couleurs, des paillettes et des strass en décoration.

Quelques règles à respecter

Pour réaliser un maquillage de félin, il faut tout d'abord créer le fond, ensuite dessiner les motifs et les détails (museau, yeux, taches...) puis, en touche finale, la décoration du maquillage (paillettes, strass, moustaches...).

Le fond doit être composé de plusieurs couleurs. On place d'abord les couleurs claires, ensuite les moyennes pour finir par les foncées.

Les étapes du maquillage

- Placer du fard à l'eau crème blanc au niveau des yeux, de l'arcade sourcilière, de la bouche (au-dessus de la lèvre supérieure), et sur la houppe du menton.

- Placer ensuite une couleur foncée comme du brun, de l'orange ou du prune sur le pourtour du visage et maquiller le reste du visage

avec un doré ou un jaune. Dégrader toutes les couleurs entre elles.

- Maquiller les pourtours des yeux en noir (eyeliner + crayon), le nez pour faire un museau, dessiner les moustaches et les taches du félin.

- Maquiller les cils à l'aide d'un mascara noir. Il est possible de coller des faux cils au ras des cils supérieurs.

- La touche finale: les paillettes.

À vos pinceaux! ■

La représentation des félins est souvent utilisée en maquillage enfants...





On ne cherche pas à créer un maquillage réaliste, mais plus souvent représentatif, avec des couleurs, des paillettes et des strass en décoration.

