

Pas à pas

Un monstre pour Halloween



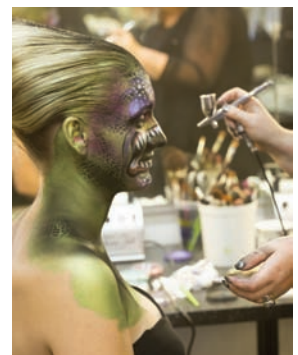
La fête des morts est un moment où petits et grands aiment se maquiller et se déguiser. Alors que les fards à l'eau et le maquillage artistique reviennent dans la tendance, voici un step by step pour réaliser un monstre à grandes dents.

Modèle : Véréna Lerouge

Photo : Cédric Bourion

Maquillage : Stéphanie Bernard

Coiffure : Alexandre Klemm



Qu'est-ce qu'un fard à l'eau ?

Comme son nom l'indique un fard à l'eau ou aqua-color, est un fard déshydraté qu'il faut réactiver avec de l'eau claire. Lorsqu'il est humidifié, il va prendre la texture de la gouache et s'appliquera directement sur la peau.

Ce produit est utilisé pour le maquillage enfant, artistique visage (face painting) ou pour la réalisation de body painting. Il existe des couleurs mates, irisées ou même fluorescentes. Elles peuvent être mélangées entre elles et même se superposer. Le démaquillage est simple et rapide. Parfait pour halloween !

Pour ce numéro d'octobre, nous vous proposons donc un step by step spécial fards à l'eau. Vous allez découvrir comment réaliser un superbe monstre avec de grandes dents.



Étape 1



Étape 2



Étape 1 : à l'aide d'une éponge à fond de teint, appliquer un fard à l'eau kaki sur l'ensemble du visage ainsi que sur toutes les zones du corps visibles et non couvertes par des vêtements. Mélanger cette même couleur avec un fard à l'eau blanc afin de créer un vert kaki plus clair. Appliquer cette nouvelle couleur sur le centre du front, l'arête du nez, la houppe du menton et sur les pommettes. Cela illuminera le visage du modèle.

Étape 2 : structurer le visage du modèle avec un rose violacé ou un prune. Appliquer la couleur à l'aide d'un pinceau paupière n°12. Maquiller les tempes, le creux de joues, le dessous du menton, la tête du sourcil, la paupière mobile et l'angle interne de l'oeil.

Technique

MAQUILLAGE | SPÉCIAL HALLOWEEN



Étape 3 : à l'aide d'un pinceau eye-liner ou lèvres, tracer la bouche du monstre avec un fard à l'eau violet. Elle doit partir du nez et se terminer sous la lèvre inférieure. Travailler ensuite des rides horizontales sous la bouche dessinée, puis sur le front et maquiller l'arcade sourcilière du modèle. Cette étape rendra son visage étrange voire agressif. Accentuer avec quelques courbes sur le front. Chaque esquisse doit être nette sur le haut du trait et dégradée au-dessous afin de créer des effets d'optique de profondeur.

Étape 4 et 5 : avec un pinceau eye-liner très fin et de la peinture blanche, dessiner les dents du monstre.





Étape 6 : tracer les bordures de la bouche et colorer l'intérieur avec du noir. Utiliser un pinceau à lèvres pour réaliser cette étape. Il reste la gencive à dessiner : pour cela tracer simplement sous le pourtour noir de la bouche un contour brun ou marron avec le même pinceau.

Étape 7 et 8 : finir en beauté en dessinant des écailles sur le front, le menton et le décolleté de votre modèle. Pour cela, utiliser un pochoir et tapoter du fard à l'eau noir et blanc à travers celui-ci. Il est également possible d'utiliser un aérographe pour réaliser cette étape. La touche finale : maquiller le pourtour des yeux avec du noir afin de mettre en valeur le regard.

