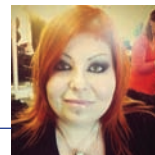


Par Stéphanie Bernard



Bouche noire ou rouge et œil de chat

Un look graphique et séducteur

Quoi de plus séduisant que le maquillage rouge et noir ? Profitez des looks forts de cet hiver pour mettre en valeur votre visage.

L'allure femme fatale, un peu dark est dans l'air du temps. Le regard est mis en valeur grâce à l'eyeliner voyant et allongé, pour un effet graphique présent sur les podiums mais également dans la rue. Adoptez la tendance !

36



Un teint simple et des sourcils inexistant :

Les sourcils seront camouflés ou naturels. On ne les maquille pas du tout ou on les recouvre seulement avec un peu de fond de teint fluide afin de laisser le regard devenir l'élément « *star* » de votre visage. Côté teint : il sera naturel mais couvrira quand même les petites imperfections du visage. Pour cela, il faut choisir un fond de teint fluide et couvrant, rapide et simple à appliquer (fonds de teint HD, les CC cream ou les skin perfecting).



Un maxi trait d'eyeliner graphique pour un look fort et séducteur...



Net et précis, le trait d'eyeliner façon oeil de chat s'étire dans le prolongement des cils. N'hésitez pas à lui donner de l'épaisseur et de la profondeur en repassant plusieurs fois sur le même trait. L'angle interne et externe de l'eyeliner sont très étirés tel un maquillage inspiré du fameux « *Stim* » égyptien. Cela apporte de la profondeur et de la puissance au regard. À vous de choisir la taille de votre trait en fonction de vos envies : l'eyeliner sera plus discret pour la journée et très étiré pour une soirée...

Le maquillage de la paupière peut être naturel ou charbonneux. Ne pas oublier de maquiller les cils à l'aide d'un mascara noir afin d'amplifier votre regard. Il est aussi possible de maquiller l'intérieur de l'œil avec un crayon noir.

Comment avoir des yeux de chat ?

Grâce à l'eyeliner :



Commencer par tracer un trait d'eyeliner classique au ras des cils supérieurs.



Étirer le trait au niveau de l'angle interne de l'œil, vous pouvez aller jusqu'à 0,5 cm.



Étirer ensuite le trait d'eyeliner au niveau de l'angle externe de l'œil pour allonger le regard.



Enfin, tracer un trait d'eyeliner au ras des cils inférieurs et relier les deux traits d'eyeliner.

Les indispensables pour le maquillage de l'œil sont donc :



Une bouche de vamp

Osez le noir, la bouche est terriblement sexy lorsqu'elle est maquillée de cette teinte. Glossées ou mates les lèvres peuvent être habillées de rouge ou de bordeaux foncé pour celles qui n'osent pas le look « *Black Lips* ». Vous pouvez aussi opter pour le classique du gloss irisé. Deux teintes sont à la mode actuellement : le beige clair irisé ou le marron glacé. À vous de choisir !



Quelle couleur pour qui ?



..... Le rouge foncé et le noir sont parfaits pour les peaux claires aux cheveux qui ne sont pas noirs. Pour les brunes avec un teint pâle, le look virera très vite en mode gothique. À moins que cela vous plaise, préférez le gloss beige irisé ou le marron glacé. Attention, le marron glacé peut jaunir les dents.

PEAUX CLAIRES

39

PEAUX NOIRES

..... Les peaux noires portent à la perfection les rouges à lèvres foncés. Le rouge à lèvres noir glossé donnera un look ultra sophistiqué et mettra en valeur le visage grâce au contraste de la peau et du rouge à lèvres.

..... Les peaux méditerranéennes préféreront une bouche beige irisée. En effet, le rouge ou le noir sur les lèvres terniront le teint alors que le beige apportera une jolie touche de lumière sur les lèvres.

PEAUX MÉDITERRANÉENNES

BOUCHES FINES

..... Les bouches fines doivent également être maquillées avec un beige irisé, les couleurs fortes comme le rouge ou le noir et même le marron glacé donneront une illusion d'optique de rétrécissement des lèvres. Il est donc préférable d'opter pour le gloss beige irisé.