

Photos : Cédric BOURION
Modèles : Eléonore et Ysatis
Coiffure : Thierry JOCHUM
pour les salons de coiffure KRAEMER PARIS
Maquillage : Stéphanie BERNARD

Un Look Bohème pour cet été !

par Stéphanie Bernard, formatrice maquillage à l'école Metamorphoses (Strasbourg, France) www.MetaMake-Up.com

Avoir un look bohème, c'est s'inspirer du look hippie des années 70. Cela reflètera un état d'esprit de calme et de sérénité, de liberté et de bien-être, voire de zénitude ! En été il faut être plutôt cool, non ?

On aimera donc les teintes « nude » ou orangées, turquoise et/ou pastel. Le fond de teint doit être discret, gommant légèrement les imperfections sans oublier de lisser le teint. Quel fond de teint réussira cet exploit ? Le fond de teint HD fluide bien sûr !

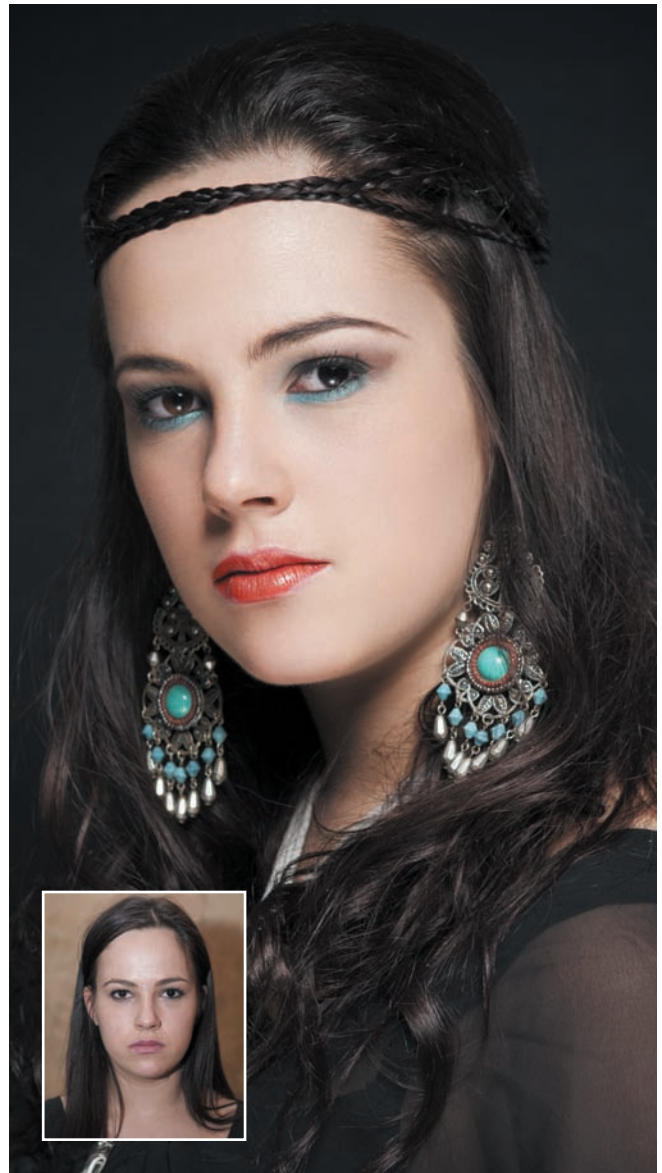
Qu'est ce qu'un fond de teint HD fluide ?

C'est un fond de teint de texture légère et agréable lorsqu'il est posé sur votre peau. Très facile d'application, il va atténuer ses imperfections sans que vous ayez l'air maquillé. Pour l'été, pas besoin de le poudrer. Les ridules disparaîtront légèrement et pourront même être traitées car certains fonds de teint HD sont compo-

sés d'antioxydants, de collagène ou de vitamines. Les antioxydants ont une action protectrice contre le vieillissement cellulaire : ils empêchent la dégradation des acides gras polyinsaturés qui constituent la membrane des cellules. Ce sont donc des nutriments anti-âge utilisés en cosmétique pour réduire les rides. Certains fonds de teint HD fluides sont également hypoallergéniques, non comédogènes et anti-inflammatoires ; ils protègent efficacement la peau contre les UVA et UVB ainsi que contre la pollution atmosphérique. Pourquoi choisir un autre fond de teint pour cet été ?

Le blush peut être également choisi dans une gamme de produits HD. Préférez les roses/orangés pour un effet « bonne mine ».

Pour le rouge à lèvres, les couleurs corail ou orangées seront d'actualité pour ce look bohème ! Les lèvres doivent être en accord avec le maquillage des yeux. Comme l'orange est la couleur complémentaire du bleu, votre regard et votre bouche vont donc ressortir grâce à ce choix de couleur judicieux.



Voici 2 looks Bohème :

Le premier, est un look plutôt « nude » :

- Le teint est parfaitement unifié, c'est le plus important pour ce maquillage. Les rougeurs ont été atténuées avec un correcteur HD fluide de couleur verte. Ensuite le correcteur vert a été camouflé grâce à l'application du fond de teint fluide HD.
- La paupière inférieure est mise en valeur avec un brun orangé, pour cela il faut appliquer le fard à paupières au ras des cils inférieurs.
- Un blush de la même couleur que le fard à paupières est appliqué sur la pommette pour un effet « bonne mine » indiscutable. Dans un cas comme celui-ci, le blush est vraiment important. Il n'y a pas beaucoup de couleurs, donc il faut rehausser les pommettes !
- Rehausser le regard à l'aide d'un crayon noir placé à l'intérieur de l'œil (sur le bord libre inférieur) et au ras des cils supérieurs pour remplacer le trait d'eye-liner.
- Maquillez vos cils naturels avec un mascara noir pour les épaissir et les allonger.
- Les lèvres peuvent être glossées, ou maquillées avec un rouge à lèvres clair.

Le deuxième est un look plus sophistiqué avec de la couleur (turquoise + orange):

- Comme pour le premier maquillage le teint est parfaitement unifié par un correcteur HD fluide de couleur verte puis maquillé avec un fond de teint fluide HD.
- Réalisez une structure avec un fard à paupières brun dans l'intégralité du pli palpébral de l'œil. Profitez-en pour maquiller légèrement les sourcils avec ce même fard à paupières. Cela mettra en valeur votre regard.
- Appliquez sur la paupière inférieure, au niveau du ras des cils inférieurs, un fard à paupières bleu turquoise.
- Surlignez le regard avec un eye-liner noir afin de sophistiquer le maquillage.
- Rehaussez le regard à l'aide d'un crayon noir placé à l'intérieur de l'œil (sur le bord libre inférieur).
- Maquillez vos cils naturels avec un mascara noir pour les épaissir et les allonger.
- Mettez en valeur la bouche avec un rouge à lèvres orangé.
- Vous pouvez, si vous le souhaitez, appliquer un blush ou un creux de joues pour structurer votre visage.