

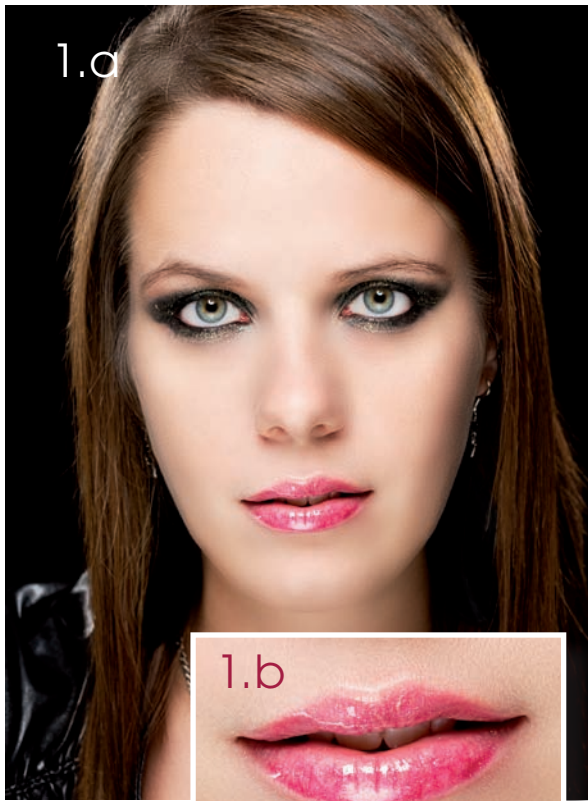


PAR STÉPHANIE BERNARD

## Zoom sur les Bouches Futuristes

La mise en valeur de la bouche est une tendance qui monte. La bouche est notre atout séduction, à nous les filles... Les rouges à lèvres foncés comme le rouge, le fuchsia ou l'orange sont enfin revenus en force. Hé oui, les femmes ont pris l'habitude de maquiller davantage leurs lèvres et ceci, grâce aux couleurs flashy de l'été dernier ! Souvenez-vous, les fuchsias, les bordeaux, les orangés... Les looks maquillage étaient très colorés et maintenant, le fameux « vrai » rouge ressort enfin le bout de son nez.





Modèle : Céline Salvatore / Photo : Cédric Bourion



Modèle : Jennifer Pfitzner / Photo : Cédric Bourion

Quelles sont les couleurs favorites pour les rouges à lèvres ? Le rouge, le bordeaux, le prune, le fuchsia et l'orange. Le gloss est un peu oublié mais il reste un outil de mise en beauté des lèvres pour les habituées. Le maquillage des lèvres devient donc de plus en plus sophistiqué : il peut être de plusieurs couleurs, pailleté, nacré, etc. Mais comment le réaliser ? Quelles sont les techniques pour se concocter une bouche de star ?

### 1) POUR CELLES QUI PRÉFÈRENT LE GLOSS : UNE BOUCHE GLOSSÉE ET LÉGÈREMENT PAILLETÉE

La bordure de la lèvre inférieure est tracée au crayon à lèvres afin de la délimiter parfaitement. Ceci dessine la bouche, même si la lèvre supérieure n'est pas tracée (voir photo n°1). Les commissures ne sont pas forcées afin que la forme de la bouche reste naturelle. Le crayon est dégradé vers le centre de la lèvre, puis la bouche est recouverte d'un gloss épais mélangé à des paillettes cristal. Celles-ci apportent une touche lumineuse pour un résultat très glamour.

### 2) POUR CELLES QUI ADORENT LES PAILLETTES : N'OUBLIEZ PAS LA FAMEUSE BOUCHE ROUGE PAILLETÉE POUR LES FÊTES

Après en avoir tracé le pourtour avec un crayon à lèvres, il suffit de maquiller la bouche avec un rouge à lèvres rouge et d'y placer des paillettes rouges afin d'en accentuer la couleur. Le résultat est ultra-sophistiqué, la texture et la brillance des paillettes illuminent intégralement la bouche. Le crayon à lèvres et le rouge à lèvres doivent être de la même couleur ou presque afin de garder une harmonie de couleur parfaite. Le crayon va éviter au rouge à lèvres de filer. Pour une meilleure tenue du maquillage, il est possible de colorer la bouche avec le crayon à lèvres avant l'application du rouge à lèvres.

### 3) POUR CELLES QUI OSENT LA SOPHISTICATION : LA LÈVRE SUPÉRIEURE EST PLUS FONCÉE

On le voit de plus en plus sur les photos de mode ou sur les podiums : la bouche est maquillée avec deux couleurs de rouges à lèvres. Pour les femmes qui aiment la sophistication et non l'excentricité, il suffit de maquiller la lèvre inférieure et d'appliquer sur la lèvre supérieure un rouge à lèvres de même reflet mais d'un ou deux tons plus foncés.

Un rappel de couleur foncé est le bienvenu au centre de la lèvre inférieure car il adoucira le rendu et sophistiquera davantage le maquillage de la bouche.



Modèle : Pauline Felten Criqui / Photo : Cédric Bourion



Modèle : Pauline Felten Criqui / Photo : Cédric Bourion

4) POUR LES FASHIONISTAS :  
LE CŒUR DES LÈVRES EST MIS EN VALEUR  
ET LA LÈVRE INFÉRIEURE EST RÉTRÉCIE

Pour ce résultat, il suffit de camoufler la lèvre inférieure avec un fond de teint. La lèvre supérieure est maquillée avec un rouge à lèvres foncé qui sera dégradé sur la lèvre inférieure. Ce maquillage est parfait pour les passionnées de maquillage mode ; il est de plus en plus utilisé en publicité.

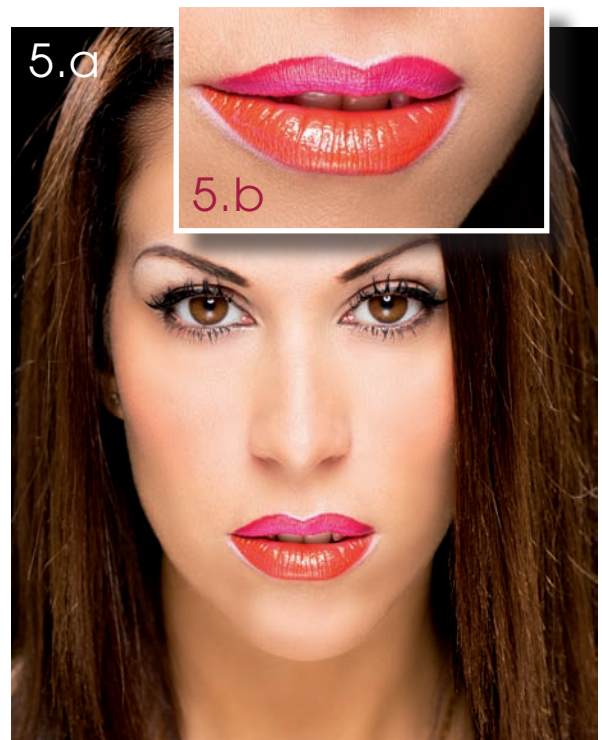
5) POUR LES ACCRO AU MAQUILLAGE :  
DEUX COULEURS FLASHY  
POUR LA BOUCHE ET UN CONTOUR  
DE LÈVRES PARFAIT

Deux couleurs bien différentes pour maquiller une même bouche, il faut oser l'excentricité de ce maquillage mais le résultat est fabuleux ! La lèvre supérieure est mise en valeur grâce à un pourtour réalisé avec une couleur plus foncée : du rouge (voir photo 5). Un correcteur beige très clair placé sous les commissures et au niveau du cœur de la lèvre supérieure souligne un tracé bien net et rend la bouche lumineuse et sophistiquée.

Pour ce maquillage, nous avons donc :

- + deux couleurs dominantes : rose fuchsia + orange
- + une couleur qui va accentuer le pourtour de la lèvre supérieure : le rouge

+ une couleur très claire qui va parfaire le maquillage : correcteur beige clair



Modèle : Jennifer Pfitzner / Photo : Cédric Bourion